



## 3. LINEA SCARICO

### 3. DRAIN WELDING MACHINES

Saldatrici portatili manuali idonee alla saldatura testa-testa di tubi e raccordi in PE e PP per scarico. Macchine versatili e leggere, dotate di un robusto telaio concepito per un'ideale posizione di lavoro. Un pratico cassetto viene fornito per la raccolta di tutti gli accessori in dotazione. Le particolari morse sono idonee alla saldatura delle curve rasate e delle braghe grazie al sistema di chiusura.

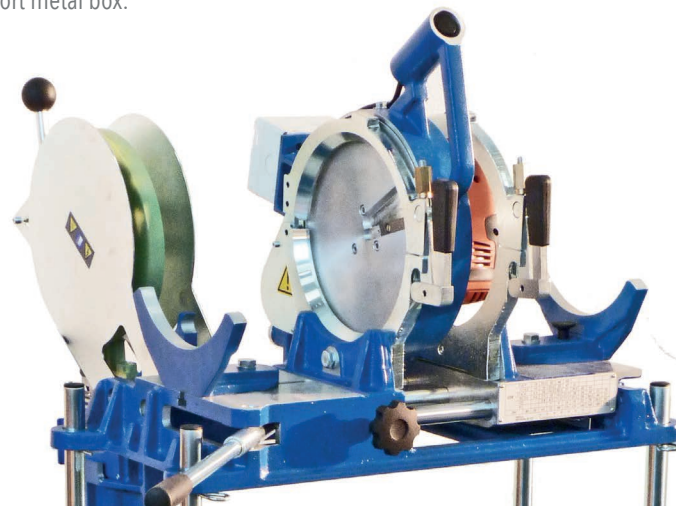
Di questa linea fanno parte le saldatrici WORLD e le saldatrici della serie EURO, oltre alla linea TE: una serie di termopiastre manuali rivestite in PTFE con termostato regolabile per la saldatura manuale di tubi e raccordi in PE e PP.

Manually operated portable butt-welding machines for PE and PP pipes and fittings. Very light and versatile, supplied with a strong metal frame conceived for perfect working position and easy transport operations.

A comfortable drawer is placed to hold accessories when not in use.

Particular clamps with closing device allow to weld bends and short spigot fittings.

This line includes the WORLD welding machines and the EURO series welding machines, as well as the TE series: a large range of portable butt welding PTFE coated heating mirrors for PE and PP pipes and fittings, supplied with adjustable thermostat, support and, on request, a transport metal box.



# EURO 160

## DATI TECNICI - TECHNICAL DATA



Gamma di saldatura Welding Range	Ø 40 - 160 mm
Massima forza applicabile Maximum working force	51 Kg
Voltaggio Standard Standard Voltage	230 V - 50 Hz
Assorbimento Power	1.6 kW - 7.2 A

kg  
cm

### COMPOSIZIONE MACCHINA MACHINE'S COMPOSITION

51 80x51x85h	<p>Macchina base formata da due carrelli in lega leggera, dei quali uno è montato su cuscinetti assiali e scorre su aste cromate e rettificate Ø 20mm. La leva di traslazione, oltre a compiere il movimento, agisce su di un indice che riporta su scala graduata i valori del tubo da saldare. Il pratico cassetto contiene tutte le riduzioni e gli accessori.</p> <p>Basic machine composed by two light alloy trolleys, one fixed and one moving on chrome-plated Ø 20mm slide bars. The operating lever moves the trolley and acts on a calibrated scale in order to apply the correct welding pressure.</p>
	<p>Fresa elettrica azionabile tramite un comando posto sull'impugnatura.</p> <p>Electric facing tool with on/off switch placed on the handle.</p>
	<p>Termopiastra (che scorre su asta Ø 20 mm), rivestita in PTFE e con regolazione della temperatura. Facilmente asportabile per essere usata manualmente.</p> <p>PTFE coated heating mirror (moving on a slide bar Ø 20 mm) and with adjustable temperature. The mirror is also removable and can be used as manual tool.</p>
	<p>Morse destra e sinistra Ø 160 mm.</p> <p>Right and left Ø 160 mm clamps.</p>
	<p>Riduzioni morsa Ø 40 - 50 - 63 - 75 - 90 - 110 - 125 - 140 mm.</p> <p>Reducing inserts Ø 40 - 50 - 63 - 75 - 90 - 110 - 125 - 140 mm.</p>
	<p>Supporti laterali Ø 160 mm e relative riduzioni Ø 40&gt;140.</p> <p>Lateral supports Ø 160 mm and reduction rings (range 40&gt;140 mm).</p>



## DATI TECNICI - TECHNICAL DATA

Gamma di saldatura Welding Range	Ø 40 - 200 mm
Massima forza applicabile Maximum working force	70 Kg
Voltaggio Standard Standard Voltage	230 V - 50 Hz
Assorbimento Power	2.1 kW - 9.1 A



kg  
cm

## COMPOSIZIONE MACCHINA MACHINE'S COMPOSITION

65  
85x52x72h

Macchina base formata da due carrelli in lega leggera, dei quali uno è montato su cuscinetti assiali e scorre su aste cromate e rettificate Ø 20mm. La leva di traslazione, oltre a compiere il movimento, agisce su di un indice che riporta su scala graduata i valori del tubo da saldare. Il pratico cassetto contiene tutte le riduzioni e gli accessori.

Basic machine composed by two light alloy trolleys, one fixed and one moving on chrome-plated Ø 20mm slide bars. The operating lever moves the trolley and acts on a calibrated scale in order to apply the correct welding pressure.

Fresa elettrica azionabile tramite un comando posto sull'impugnatura.  
Electric facing tool with on/off switch placed on the handle.

Termopiastra (che scorre su asta Ø 20 mm), rivestita in PTFE e con regolazione della temperatura. Facilmente asportabile per essere usata manualmente.  
PTFE coated heating mirror (moving on a slide bar Ø 20 mm) and with adjustable temperature. The mirror is also removable and can be used as manual tool.

Morse destra e sinistra Ø 160 e 200 mm.  
Right and left Ø 160 and 200 mm clamps.

Riduzioni morsa Ø 40 - 50 - 63 - 75 - 90 - 110 - 125 - 140 mm.  
Reducing inserts Ø 40 - 50 - 63 - 75 - 90 - 110 - 125 - 140 mm.

Supporti laterali Ø 200 e 160 mm e erelative riduzioni Ø 40>140.  
Lateral supports Ø 200 and 160 mm and reduction rings (range 40>140 mm).



## EURO 315

### DATI TECNICI - TECHNICAL DATA

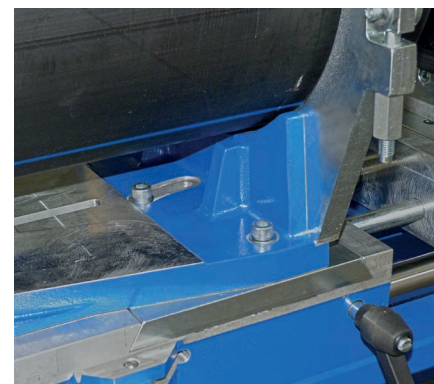
Gamma di saldatura Welding Range	Ø 90 - 315 mm
Massima forza applicabile Maximum working force	219 Kg
Voltaggio Standard Standard Voltage	230 V - 50 Hz
Assorbimento Power	4.85 kW - 21 A



kg  
cm

### COMPOSIZIONE MACCHINA MACHINE'S COMPOSITION

180 112x115x135h	<p>Macchina base formata da due carrelli in lega leggera, dei quali uno è montato su cuscinetti assiali e scorre su aste cromate e rettificata Ø 30mm. La leva di traslazione, oltre a compiere il movimento, agisce su di un indice che riporta su scala graduata i valori del tubo da saldare. Il pratico cassetto contiene tutte le riduzioni e gli accessori. Basic machine composed by two light alloy trolleys, one fixed and one moving on chrome-plated Ø 30mm slide bars. The operating lever moves the trolley and acts on a calibrated scale in order to apply the correct welding pressure.</p> <p>Fresa elettrica azionabile tramite un comando posto sull'impugnatura. Electric facing tool with on/off switch placed on the handle.</p> <p>Termopiastra (che scorre su asta Ø 40 mm), rivestita in PTFE e con regolazione della temperatura. PTFE coated heating mirror (moving on a slide bar Ø 40 mm) and with adjustable temperature.</p> <p>Morse destra e sinistra Ø 315 mm dotate di un sistema di chiusura che le rende adatte alla saldatura di curve rasate in oltre ruotabili di 22.5°, idonee quindi alla costruzione di curve a settori (45° per ogni saldatura). Right and left Ø 315 mm clamps, suitable to weld bends and short pigot fittings and rotating up to 22.5°, suitable to fabricate segmented bends (max 45° for each weld).</p> <p>Riduzioni morsa Ø 90 - 110 - 125 - 140 - 160 - 180 - 200 - 225 - 250 - 280 mm. Reducing inserts Ø 90 - 50 - 63 - 75 - 90 - 110 - 125 - 140 mm.</p> <p>Supporti laterali Ø 315 mm e relative riduzioni Ø 90&gt;280. Lateral supports Ø 315 mm and reduction rings (range 90&gt;280 mm).</p>
---------------------	---



Linea Scarico - Drain Welding Machines  
EURO 160



# WORLD 160



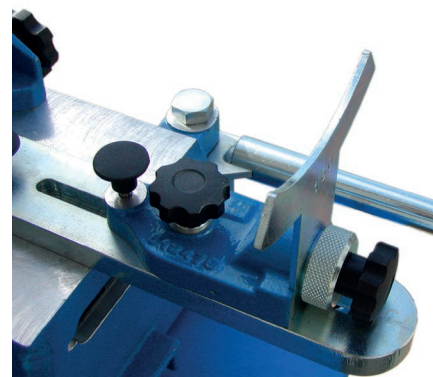
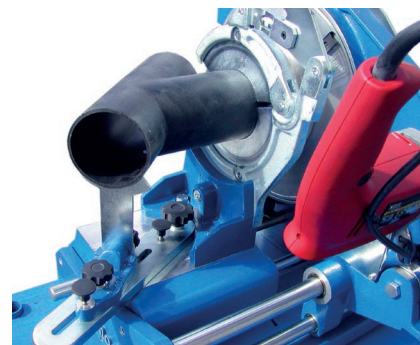
kg  
cm

## COMPOSIZIONE MACCHINA MACHINE'S COMPOSITION

57 115x130x140h	<p>Macchina base formata da due carrelli in lega leggera, dei quali uno è montato su cuscinetti assiali e scorre su aste cromate e rettificata Ø 25 mm. La leva di traslazione, oltre a compiere il movimento, agisce su di un indice che riporta su scala graduata i valori del tubo da saldare. Il pratico cassetto contiene tutte le riduzioni e gli accessori. Basic machine composed by two light alloy trolleys, one fixed and one moving on chrome-plated Ø 25 mm slide bars. The operating lever moves the trolley and acts on a calibrated scale in order to apply the correct welding pressure.</p>
	<p>Fresa elettrica azionabile tramite un comando posto sull'impugnatura. Electric facing tool with on/off switch placed on the handle.</p>
	<p>Termopiastre (che scorre su asta Ø 25 mm), rivestita in PTFE e con regolazione della temperatura. Facilmente asportabile per essere usata manualmente. PTFE coated heating mirror (moving on a slide bar Ø 25 mm) and with adjustable temperature. The mirror is also removable and can be used as manual tool.</p>
	<p>Morse destra e sinistra Ø 160 mm. Le morse sono inoltre ruotabili di 7.5° idonee per la costruzione di curve a settori (15° per ogni saldatura). Right and left d. 160 mm clamps, suitable to weld bends and short pigot fittings and rotating up to 7.5°.</p>
	<p>Riduzioni morsa Ø 40 - 50 - 63 - 75 - 90 - 110 - 125 - 140 mm. Reducing inserts Ø 40 - 50 - 63 - 75 - 90 - 110 - 125 - 140 mm.</p>
	<p>Supporti laterali Ø 160 mm e relative riduzioni Ø 40&gt;140. Lateral supports Ø 160 mm and reduction rings (range 40&gt;140 mm).</p>

## DATI TECNICI - TECHNICAL DATA

Gamma di saldatura Welding Range	Ø 40 - 160 mm
Massima forza applicabile Maximum working force	70 Kg
Voltaggio Standard Standard Voltage	230 V - 50 Hz
Assorbimento Power	1.6 kW - 7.2 A



# WORLD 250



## DATI TECNICI - TECHNICAL DATA

Gamma di saldatura Welding Range	Ø 40 - 250 mm
Massima forza applicabile Maximum working force	140 Kg
Voltaggio Standard Standard Voltage	230 V - 50 Hz
Assorbimento Power	3.1 kW - 14 A



kg  
cm

## COMPOSIZIONE MACCHINA MACHINE'S COMPOSITION

115  
68x75x88h

Macchina base formata da due carrelli in lega leggera, dei quali uno è montato su cuscinetti assiali e scorre su aste cromate e rettificata Ø 25 mm. La leva di traslazione, oltre a compiere il movimento, agisce su di un indice che riporta su scala graduata i valori del tubo da saldare. Il pratico cassetto contiene tutte le riduzioni e gli accessori.  
Basic machine composed by two light alloy trolleys, one fixed and one moving on chrome-plated Ø 25 mm slide bars. The operating lever moves the trolley and acts on a calibrated scale in order to apply the correct welding pressure.

Fresa elettrica azionabile tramite un comando posto sull'impugnatura.  
Electric facing tool with on/off switch placed on the handle.

Termopiastra (che scorre su asta Ø 25 mm), rivestita in PTFE e con regolazione della temperatura. Facilmente asportabile per essere usata manualmente.  
PTFE coated heating mirror (moving on a slide bar Ø 25 mm) and with adjustable temperature. The mirror is also removable and can be used as manual tool.

Morse destra e sinistra Ø 160 e 250 mm ruotabili di 7.5°.  
Right and left Ø 160 and 250 mm clamps and rotating up to 7.5°.

Riduzioni morsa Ø 40 - 50 - 63 - 75 - 90 - 110 - 125 - 140; 180 - 200 - 225 mm.  
Reducing inserts Ø 40 - 50 - 63 - 75 - 90 - 110 - 125 - 140; 180 - 200 - 225 mm.

Supporti laterali e relative riduzioni per tutti i diametri.  
Lateral supports and reduction rings for all diameters.



## SERIE TE - TE SERIES (termopiastre - heating mirrors)

La linea TE comprende una serie di termopiastre manuali rivestite in PTFE con termostato regolabile per la saldatura manuale di tubi e raccordi in PE e PP.

The TE series includes a range of portable butt welding PTFE coated heating mirrors for PE and PP pipes and fittings, supplied with adjustable thermostat, support and, on request, a transport metal box.



TE 140/30°

TE 140

TE 180

TE 230

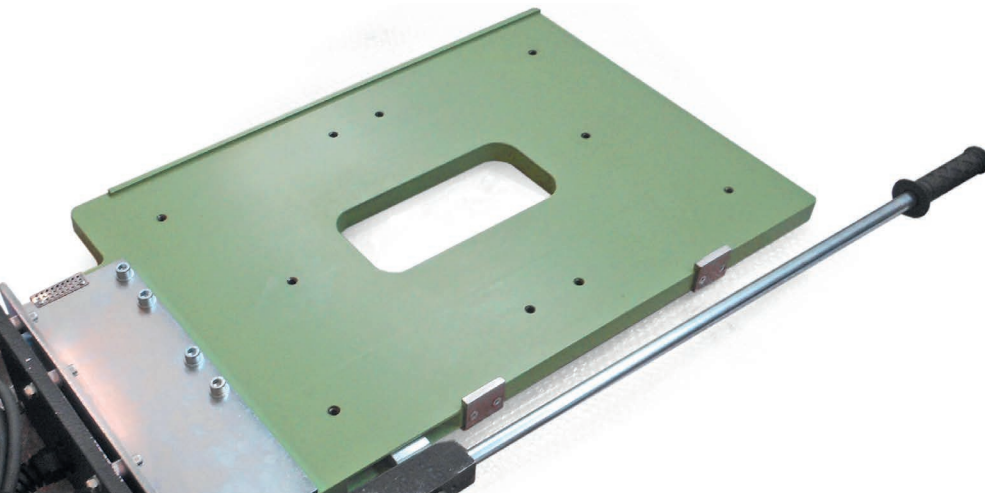
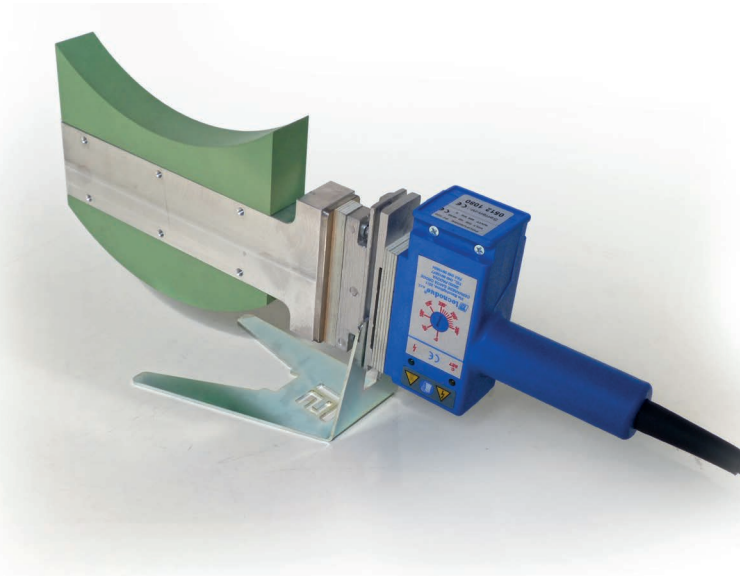
TE 300

	TE 140/30°	TE 140	TE 180	TE 230	TE 300
Diametro Diameter	140 mm	140 mm	180 mm	230 mm	300 mm
Voltaggio Standard Standard Voltage (available 110V)	230 V - 50 Hz	230 V - 50 Hz	230 V - 50 Hz	230 V - 50 Hz	230 V - 50 Hz
Assorbimento Power	0.66 kW	0.66 kW	0.88 kW	1.42 kW	2.30 kW
Peso Weight	2 kg	2 kg	2.5 kg	3.8 kg	5 kg

## TE SPECIALI - TE SPECIALS (termopiastre speciali - custom heating mirrors)

T2 WELDING produce termopiastre o bussole speciali per le applicazioni più varie, da installare su termopiastre standard, su polifusori o su attrezzature del cliente.

T2 WELDING produces special mirrors or bushes for the most diverse applications. These mirrors can be installed on existing machines provided by the customer, on standard T2 WELDING machines, or on special machines.



Linea Polifusione - Socket Fusion Tools  
POLY 75

